

## TeleData Pro G5

### Call Accounting- und Analyse-System für große Ausbaustufen und Netze.

**TeleData Pro G5** ist das Call Accounting für Unternehmen ab 200 Teilnehmer mit flexibler Skalierbarkeit mit **zentraler Auswertung**, standortübergreifend für vernetzte Systeme multipler Hersteller.

Neben der **klassischen Kostenerfassung**, ihrer verursachergerechten Zuordnung und Weiterberechnung, ist **TeleData Pro G5** auch zur **Analyse des Kommunikationsverkehrs** geeignet.

Die softwarebasierte Lösung erfasst alle vom PBX-System erzeugten Datensätze und wertet diese nach den festgelegten Parametern aus.

**TeleData Pro G5** ist ein flexibles Controlling Instrument zur Unterstützung betriebswirtschaftlicher Betrachtungen, das mittels **benutzerdefinierter Reports** den Kommunikationsverkehr transparent darstellt.

Die Windows-Anwendung zur Installation auf einem Standard-Rechner ist einfach in die EDV-Umgebung integrierbar.

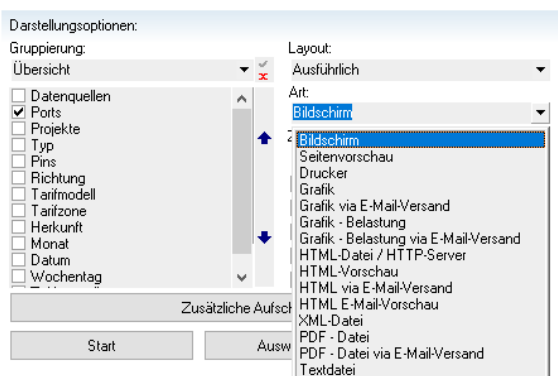
Mit einfacher Bedienoberfläche können Auswertungen komfortabel mit **TeleData Pro G5** von einem oder mehreren Benutzern erstellt werden.

### Grundfunktionen

#### Klassisches Accounting

Die Auswertungen der Kommunikationsdaten kann mit TeleData Pro G5 nach verschiedenen Kriterien gestaltet werden:

- Teilnehmer / Nebenstelle
- Organisation (Abteilung, Kostenstelle etc.)
- Netzzugang
- Projekte
- PIN's
- Rufnummern
- Tarifmodell



Jede Auswertung ist als Detail-, Summenansicht oder Graphik darstellbar.

Dazu können folgende Filter eingesetzt werden:

- Zeitraum (Monat / Tag / Stunde / Minute)
- Richtung (kommend / gehend)
- Dienst- oder Privatgespräch
- Betrags- oder Zeitschwelle

#### Analysefunktionen

TeleData Pro G5 erstellt Daten, die zur Analyse des Kommunikationsverkehrs herangezogen werden können und einen detaillierten Überblick zum Kommunikationsaufkommen im Unternehmen geben, wie z.B.:

- durchschnittliche Wartezeit für Anrufer
- Auslastung der Mitarbeiter im Tagesverlauf
- Reaktionszeiten
- unbeantwortete Anrufe
- Spitzenbelastung der Hotline,

optional auch graphisch dargestellt.

#### Neuigkeiten 2020

- modernisierte Bedienoberfläche
- erweiterte Anzeige-/Layout-Möglichkeiten
- optimierte Bearbeitung großer Datenmengen
- automatisiertes Backup (mit Prof/Web)
- kompatibel zu neuen TK-Anlagen und Betriebssystemen

### Erlösgestaltung bei Verrechnung

Für die Weiterverrechnung der Nutzungsdaten an Kunden, Mandanten, Projekte oder Mitarbeiter können verschiedene Parameter gesetzt werden:

- Basispreis (z.B. pro Tag / Monat)
- Aufschläge je Minute (Gespräch)

### Berechtigungen

Für die Erstellung von Auswertungen werden den jeweiligen Benutzern bzw. Benutzergruppen aufgabenorientierte Rechte zugewiesen.

- lesend
- lesend / schreibend

Berechtigungen können unbegrenzt durch Name / Passwort-Kombination individuell freigeschalten werden. Jeder An- und Abmeldevorgang wird in einem Logbuch verwaltet.

### Datenschutz

Zur Sicherstellung des Datenschutzes können Rufnummern bzw. -teile variabel ausgeblendet werden.

Die Benutzerrechteverwaltung von TeleData Pro G5 erlaubt es Benutzergruppen individuell zu konfigurieren. Diesen Gruppen (z.B. Buchhaltung) können Rechte sehr genau vergeben werden. Der Zugang erfolgt passwortgeschützt. (optional zweites Passwort)

### Tariftabellen

In der Basissoftware sind Tariftabellen nahezu aller Netzanbieter enthalten. Damit werden die verursachten Kosten automatisch nach Carrier-Preisen berechnet.

Der Download der Tarifdaten kann auf der Website oder direkt über die Applikation erfolgen

### Sprachauswahl bei der Bedienoberfläche

Für eine komfortable Bedienung verfügt TeleData Pro G5 über mehrere Display-Sprachen und ist damit für den Einsatz in mehreren Ländern geeignet. Die Auswahl der Sprache wird bei der Installation festgelegt und kann für jeden Arbeitsplatz auch individuell geändert werden. Aktuell stehen folgende Sprachen zur Auswahl:

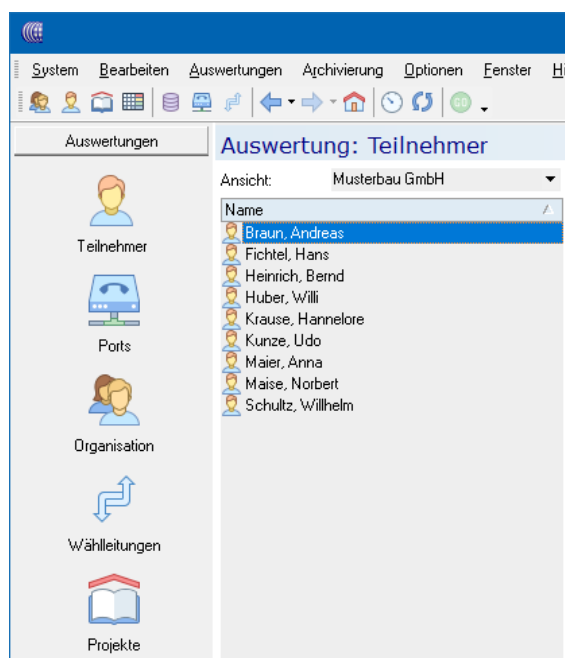
- Deutsch
- Englisch
- Französisch
- Italienisch
- Russisch

weitere Sprachen können auf Anforderung implementiert werden.

Die Hilfe-Funktionen bedienen sich aus demselben Sprachvorrat.

### Bedienoberfläche

Für die einfache Bedienung stehen einzelne Menüs und Funktionen über ein Drop-Down-Menü zur Verfügung, die vom Nutzer individuell eingerichtet werden kann.



Die übersichtliche Bedienoberfläche wird durch eine Schnell-Zugriffs-Leiste unterstützt.

Prof / Web Funktionen

TeleData Pro G5 bietet komfortable und zeit-sparende Funktionen. Der Reportgenerator erstellt die vordefinierten Auswertungen zeitge-steuert (z.B. monatlich) und stellt sie dem Ben-utzer automatisch bereit.

- **Festlegung von Reports** nach individuellen Anforderungen des Anwenders
- **vordefinierte Reports** können über einen Webbrowser eingesehen werden
- **Layout-Gestaltung** ist durch den Benutzer frei festzulegen und speicherbar
- **Zeitintervalle** können zur automatischen Ausgabe von Auswertungen festgelegt werden (z.B. monatlich)
- **Mail-Versand** bietet die verwal-tungsarme Bereitstellung der Aus-wertungen
- **5 Ebenen** sind zur Abbildung kom-plexer Organisationsstrukturen ein-richtbar
- **Ausgabe-Formate** z.B. als XML-Datei

Die einzelnen Auswertungen werden automatisch den jeweiligen Empfängern per Mail zugesandt, oder als HTML / XML-Dokument zur Weiterverarbeitung abgelegt.

Lizenerweiterungen (optional)

Nebenstellen-Erweiterung (inkl. Prof/Web)

TeleData Pro G5 ist entsprechend der Ausbaustufe des Telefonsystems und der Anzahl der Teilnehmer flexibel durch zusätzliche Lizenzen erweiterbar. Hierzu stehen Lizenzpakete für 50, 100 und 500 Nebenstellen zur Vermarktung.

Erweiterung Client-Server

Die Auswertung der Kommunikations-daten von mehreren Arbeitsplätzen im Netz wird mit der Client-Server-Lizenz freigeschaltet. Für den Datenzugang und Auswertungsmöglichkeiten wird das System durch den mitgelieferten SQL-Server erweitert.

SEPA Datenaustausch

Diese Erweiterung dient zum Erstellen von Ex-portdateien für den Zahlungsverkehr mit SEPA.

Damit sind die Daten für einen komfortablen Bankenzug, z. B. von monatlichen Nutzungs-entgelten für Telefon und Internet, aufbereitet.

HiPath Manager zur Datenübernahme

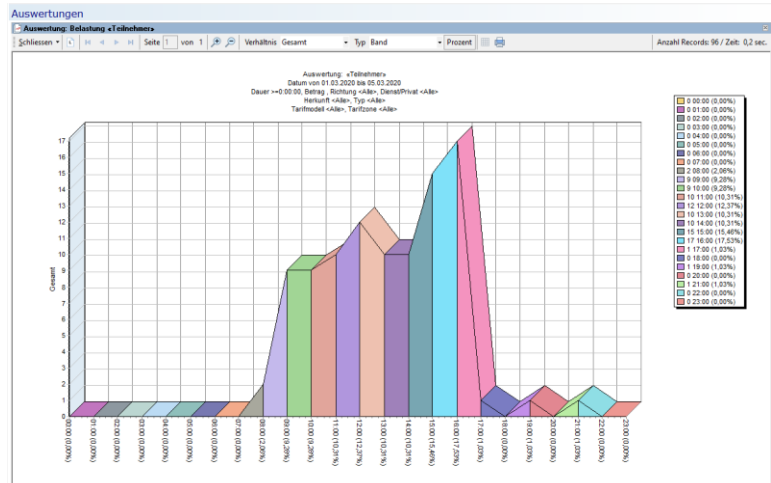
Bei Installationen mit OpenScape 4000 Systemen ist die Organisationsstruktur im HiPath Manager abgebildet. Zur Aktualisierung der Teilnehmer in TeleData Pro G5 kann die Über-nahme der Daten aus dem HiPath Manager automatisiert werden.

Graphische Darstellung der ausgewerteten Daten:

Beispiel für eine tabellarische Auswertung

Teilnehmer	Beginn	Dauer	Zählpost	Belang Dirp	Belang Brutto	Belang	Ust	Projekt	D-IP	G-K	Tarif
Mater, Anna	01.03.2020 12:06	1:51	02173498719	0,33 EUR	0,33 EUR	19,00%		Supermärkte	F	Geh.	Deutschland
Mater, Anna	01.03.2020 14:06	15:51	020214742640	2,62 EUR	3,12 EUR	2,62 EUR	19,00%				
Mater, Anna	01.03.2020 15:26	5:25	021445121281	0,95 EUR	1,17 EUR	0,95 EUR	19,00%				
Mater, Anna	02.03.2020 09:33	4:40	75391799	0,80 EUR	0,80 EUR	0,00 EUR	0,00%				
Mater, Anna	02.03.2020 11:16	12:26	46025	2,13 EUR	2,53 EUR	2,13 EUR	19,00%				
Mater, Anna	02.03.2020 13:21	9:51	0226830618	1,64 EUR	1,95 EUR	1,64 EUR	19,00%				
Mater, Anna	02.03.2020 14:16	8:01	02423741591	5,35 EUR	6,37 EUR	5,35 EUR	19,00%				
Mater, Anna	02.03.2020 16:18	31	0211920215	0,00 EUR	0,00 EUR	0,00 EUR	0,00%				
Mater, Anna	03.03.2020 09:24	9:00	260372	0,00 EUR	0,00 EUR	0,00 EUR	0,00%				
Mater, Anna	03.03.2020 10:04	0:00	190656	0,00 EUR	0,00 EUR	0,00 EUR	0,00%				
Mater, Anna	03.03.2020 11:16	12:00	0202095667	5,49 EUR	6,53 EUR	5,49 EUR	19,00%				
Mater, Anna	03.03.2020 14:07	0:00	204149	0,00 EUR	0,00 EUR	0,00 EUR	0,00%				
Mater, Anna	03.03.2020 15:28	5:36	074620188188	0,96 EUR	1,17 EUR	0,96 EUR	19,00%				
Mater, Anna	04.03.2020 13:20	9:31	91799	1,84 EUR	1,84 EUR	1,84 EUR	19,00%				
Mater, Anna	04.03.2020 16:25	9:35	0746831188	1,84 EUR	1,84 EUR	1,84 EUR	19,00%				
Mater, Anna	05.03.2020 14:07	4:25	0202201918	0,82 EUR	0,82 EUR	0,00 EUR	0,00%				
Summe Mater, Anna				23,62 EUR	23,62 EUR						
USt: 19,00 %				4,48 EUR	4,48 EUR						
Summe				1,4618	28,11 EUR	28,11 EUR					16 16

Beispiel für eine Belastungsauswertung



**Technische Daten**

**PBX-Systemvoraussetzungen**

TeleData Pro G5 ist für die Auswertung des Kommunikationsverkehrs von TK-Systemen verschiedener Hersteller geeignet, mit Datenaustausch über das LAN-Interface. Der Leistungsumfang kann je nach PBX-System variieren.

**Freigegebene PBX-Systeme zur Anschaltung über LAN-Interface**

- Alcatel Lucent
- AnsiteL
- Auerwald
- Avaya
- Cisco
- innovaphone
- Mitel
- NEC
- Panasonic
- Swyx
- Unify

**Servervoraussetzungen**

- Virtuelle Maschine mit VMware oder MS Hyper-V
- SW-Schutzmodul muss im Gastsystem verfügbar sein

**oder**

- Server ≥ 2 GHz // ≥ 4 GB
- Netzwerkkarte, ein freier USB-Port
- Monitor mit mind. 1024 x 768

**Betriebsoptionen**

- im LAN mit Client / Server Betrieb
- im WAN mit Remotezugriff

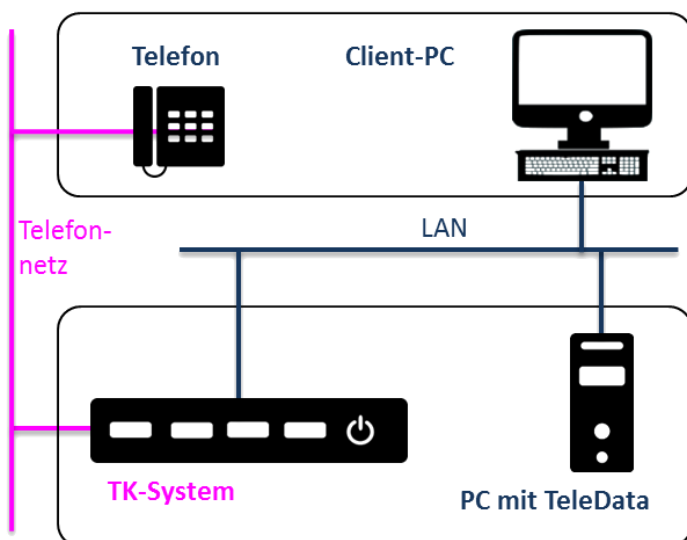
**Betriebssysteme**

- MS Windows 10 Pro
- MS Windows Server 2016
- MS Windows Server 2019

Um mehr zu erfahren, besuchen Sie unsere Website [www.msi-telesolutions.com](http://www.msi-telesolutions.com). Gerne stehen wir Ihnen auch telefonisch zur Verfügung.

Siehe:

[www.msi-telesolutions.com/de/caconnect.php](http://www.msi-telesolutions.com/de/caconnect.php)



MSI Solutions GmbH  
 Machtlfinger Str. 21  
 81379 München

Tel.: +49 (89) 74 85 64 - 23  
 Fax: +49 (89) 74 85 64 - 33  
 Internet: [www.msi-telesolutions.com](http://www.msi-telesolutions.com)  
 E-Mail: [vertrieb@msi-telesolutions.com](mailto:vertrieb@msi-telesolutions.com)