

TeleData ÖV

Die Lösung für den öffentlichen Dienst und Unternehmen, die besondere Anforderungen an den Datenschutz stellen

Das Leistungsangebot moderner Telekommunikation wird immer vielfältiger und ermöglicht, die Effizienz betrieblicher Leistungen stetig zu steigern. Damit sind allerdings auch Kosten verbunden, die Sie jedoch mit TeleData gezielt erfassen und auswerten können.

Das Zusatzmodul TeleData ÖV ist eine Erweiterung speziell für die Auswertung von Kommunikationsdaten in Behörden. Die Leistungsmerkmale orientieren sich an den einschlägigen Regelungen der Datenschutz- und Personalvertretungsgesetzen. Es werden damit auch die Ansprüche, die Arbeitnehmervertretungen aus datenschutzrechtlichen Gründen an Kommunikationsdatenauswertungen stellen, erfüllt.

Die Mitarbeiter kennzeichnen die von ihnen getätigten Telefonanrufe als dienstlich oder private Gespräche. Dies geschieht entweder über eine persönliche Zahl (Projektkennziffer) oder über die Amtsholung. Damit ist die Voraussetzung für die getrennte Auswertung nach Privat- und Dienstgesprächen geschaffen.

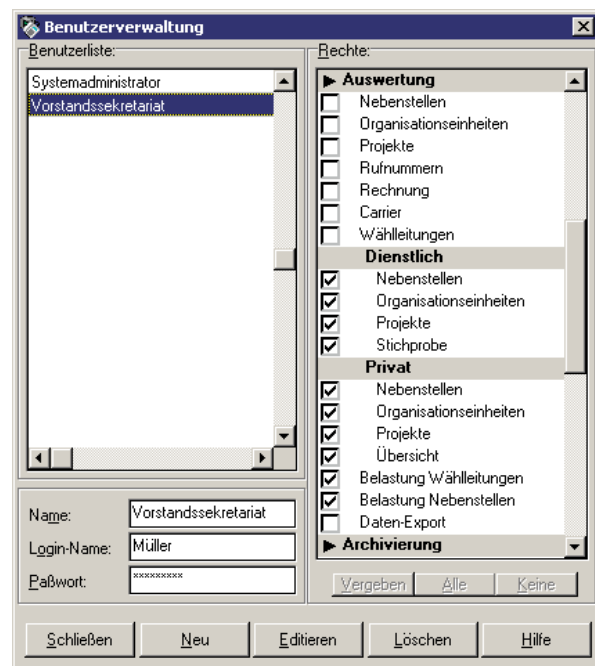
Benutzerverwaltung

Für jeden berechtigten Benutzer wird ein Passwort vergeben und die entsprechenden Rechte zugeordnet. Aufgrund



der flexiblen Benutzerverwaltung können mit TeleData ÖV den einzelnen Benutzern die folgenden Auswertemöglichkeiten zusätzlich zur Verfügung gestellt werden:

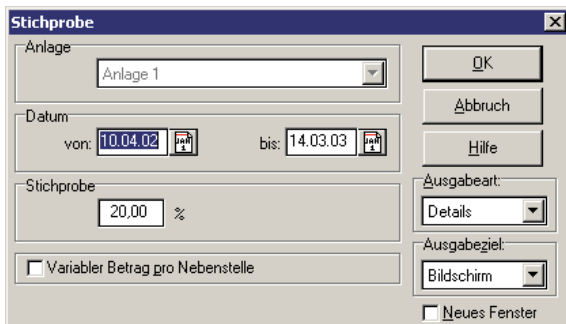
- Auswertung von Dienstgesprächen unter Zuhilfenahme von Stichprobenkontrolle
- Auswertung nur von Privatgesprächen



Für Dienstgespräche gilt:

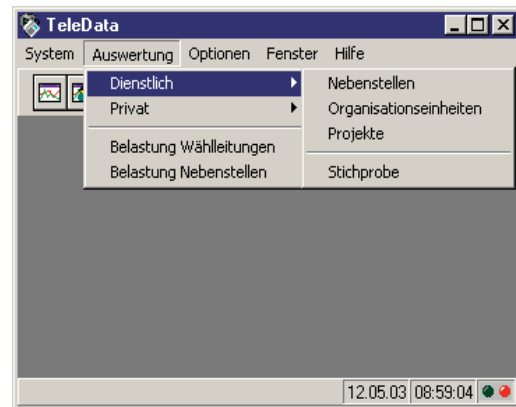
Die Auswertung von Dienstgesprächen dient dem Überblick, ob die geltenden Regelungen und Vorschriften zur Nutzung des Telefons für dienstliche Belange eingehalten werden. Die Ausgabe der Auswertungen erfolgt immer als Summe, d.h. es werden keine Einzelverbindungen aufgeführt.

Die Datenschutz- und Personalvertretungsgesetze sehen vor, dass Dienstgespräche nur nach einem Stichprobenverfahren überprüft werden dürfen. Dabei werden max. 30 % der in einem Zeitraum geführten Dienstgespräche für die Überprüfung ausgewertet. Bei einer Stichprobe werden die Nebenstellen der Mitarbeiter und die Auswertetage nach einem Zufallsalgorithmus ausgewählt und die dazugehörigen Verbindungen angezeigt.



Für Privatgespräche gilt:

Privatgespräche können komplett ausgewertet werden, da diese im Rahmen der jeweils geltenden betrieblichen Vereinbarungen dem Nutzer verrechnet werden können. Die gewählten Zielrufnummern können bei Privatgesprächen komplett oder teilweise ausgeblendet werden. Die Ausgabe der Auswertungen der Privatgespräche kann als Summe oder nach Einzelverbindungen erfolgen. Es kann nach Projektkennziffern oder Verbindungstypen ausgewertet werden oder eine Übersicht über alle geführten Gesprächen als Ausgabeart gewählt werden.



Die Projektkennziffer, mit der private Gespräche gekennzeichnet werden, kann so ausgeblendet werden, dass sie nicht auf den Rechnungen bzw. Auswertungen erscheint.

Systemvoraussetzungen:

TeleData V 5.20 oder höher