



PhoneStat Advanced

Kostenmanagement
für die Telekommunikation

MSI 
TeleSolutions

Kostenmanagement für die Telekommunikation

Moderne Unternehmen und die Menschen, die sie gestalten, leben in einer vernetzten Welt. Das Tempo, mit dem bestehende Märkte über alle Grenzen hinweg zusammenwachsen und die Rasanz, mit der neue Märkte erschlossen werden, machen den Kommunikationsfluss zum entscheidenden Erfolgsfaktor im knallharten Wettbewerb. Es gilt, eine kaum beherrschbare Menge an Informationen zu jeder Zeit mit jedem Partner an jedem Ort auszutauschen. Die weltweite Liberalisierung des Telekommunikationsmarktes stellt die Werkzeuge bereit. Technisch gesehen ist der globale Markt längst Wirklichkeit. Die Verbindungen stehen. Doch auch grenzenlose Unternehmenskommunikation kennt den einen, alles limitierenden Faktor: Geld.

- Kostentransparenz im Multi-Carrier-Betrieb
- Plug & Play-Installation
- Zentrale Auswertung von homogenen und heterogenen TK-Netzen
- Offene Schnittstellen für Datenimport und -export
- Branchenspezifische Erweiterungen



Die Vielzahl der Anbieter, die Unzahl der Angebote und der gnadenlose Preiskampf täuschen leicht über die horrenden Beträge hinweg, die ein Leben im Wunderland der modernen Kommunikationstechnik kostet. Aktives, kostenbewusstes Controlling muss dem Rechnung tragen. PhoneStat wurde entwickelt, um die Kostenstruktur Ihrer Kommunikationsdaten aufzuschlüsseln, Ihre Kosten auch im Multi-Carrier-Betrieb transparent zu halten und ein Kostenmanagement-Tool zu liefern, das sich nahtlos in die EDV- und TK-Umgebung Ihres Unternehmens einfügt. Plug & Play-Installation, benutzerfreundliche Menüs und praxiserprobte Schnittstellen sorgen dafür, dass die Kommunikationsdatenerfassung und -analyse nicht zum Hemmschuh wird.

Kostentransparenz im Multi-Carrierbetrieb

Die Selektion des richtigen Anbietermixes, Verfahren wie Least-Cost-Routing, Pre-Selection und Call-by-Call bergen enormes Einsparungspotential. Da jedoch die von den Anbietern bereitgestellten Tariffinformationen (Einheiten) nur noch in Ausnahmefällen die wirklichen Kosten darstellen, muss die Berechnung über Vorwahl-, Zonen- und Zeittabellen erfolgen, um ein korrektes Ergebnis zu erhalten. Die PhoneStat Multi-Carrier- Funktionalität löst diese Problematik mit einem

datenbankgestützten Tarifmodul, das dem System jeweils die neuesten Berechnungsgrundlagen zur Verfügung stellt. Mit bequemer Aktualisierung via Internet. Eine korrekte Abrechnung bei Multi-Carrier-Betrieb und eine einfache Rechnungsprüfung bzw. Nachberechnung bei fehlenden Tariffinformationen ist so in jedem Fall sichergestellt.

3

The screenshot displays two windows from the PhoneStat software. The top window, titled 'Details für Nebenstellen 21 bis 30 (04.03.04-08.03.04)', shows a table of call records for 'Nebenstelle: Maise'. The bottom window, titled 'Betragsermittlung (ColtVoiceLine BestLocal - (089) München)', shows the tariff configuration interface for 'Colt Local'.

Nebst.	Datum	Carrier	Zone	Beginn	Dauer	Rufnummer/Ziel	Betrag	D/P
Nebenstellenauswertung (Alle Carrier, Nebenstelle: 21 bis 30, Datum: 04.03.04 bis 08.03.04) (Betrag >= 0,0000 EUR, Dauer >= 0:00:00) (Verbindungsrichtung: gehend / Verbindungstyp: alle)								
Nebenstelle: Maise								
21	04.03.04	Tele2	Inland	10:06	0:01:41	0821474305126	0,0581 EUR	Dienst
21	05.03.04	Tele2	Inland	15:28	0:05:01	052469025356	0,1731 EUR	Privat
21	05.03.04	Tele2	Inland	13:29	0:01:31	052813064138	0,0523 EUR	Dienst
21	06.03.04	Tele2	Inland	10:01	0:04:11	0659490641318	0,1443 EUR	Dienst
21	07.03.04	Tele2	Mobilfunknetz	8:29	0:05:21	0035850		
21	07.03.04	DTAG	City	14:06	0:15:31	7531597		
21	07.03.04	Tele2	Euro 1/Kanada/Hawaii	16:18	0:06:31	0019174		
21	07.03.04	DTAG	City	9:33	0:03:01	2191205		
Summe Nebenstelle 21:						0:42:48		
Umsatzsteuer (16,00%):								
Summe Nebenstelle 21: (Brutto)								
Nebenstelle: Braun								
22	04.03.04	DTAG	City	17:06	0:10:30	4791254		
22	04.03.04	Tele2	Euro 1/Kanada/Hawaii	11:24	0:01:21	0043170		
22	05.03.04	DTAG	City	16:40	0:13:20	4791254		
22	05.03.04	Tele2	Euro 1/Kanada/Hawaii	15:20	0:03:31	0019174		
22	06.03.04	Tele2	Euro 1/Kanada/Hawaii	14:06	0:15:45	0044251		
22	06.03.04	Tele2	Inland	10:16	0:12:18	0655590		
22	06.03.04	Tele2	Inland	12:21	0:08:25	0656100		
22	07.03.04	DTAG	City	11:16	0:11:48	1278964		
22	07.03.04	Tele2	Euro 1/Kanada/Hawaii	16:53	0:03:55	0034313		
22	08.03.04	DTAG	City	9:20	0:04:10	4791254		
22	08.03.04	DTAG	City	14:54	0:03:48	4791254		
Summe Nebenstelle 22:						1:28:51		
Umsatzsteuer (16,00%):								
Summe Nebenstelle 22: (Brutto)								
Gesamt: 471		Geprüft: 471 (0,02 R/s)		Zutreffend: 66				

The bottom window shows the 'Betragsermittlung' interface with the following details:

- Tarif-/Zeitzone:** 18:00 - 08:00 (green), 08:00 - 18:00 (red)
- Bezeichnung:** 18:00 - 08:00
- Abchnittfarbe:** Green
- Voice Data:**
 - Taktintervall: 1,00 (sec.)
 - Preisintervall: 60,00 (sec.)
 - Preis pro Intervall: 0,0400 (EUR)
 - Aufschlagsdauer: 0,00 (sec.)
 - Aufschlagspreis: 0,0000 (EUR)
- Zeitschnitte einer Woche der Tarifzone <Colt Local>:** A grid showing time slots for each day of the week, with green and red bars indicating active periods.

PhoneStat Advanced

Kommunikationskosten – einfach betrachtet

PhoneStat agiert in einem sensiblen Umfeld: Die Weiterverrechnung von Privatgesprächen an Mitarbeiter, mandantenbezogene Abrechnungen für Kanzleien und individuelle Hotelrechnungen mit Umsatzsteuernachweis fordern eine zeitnahe, verlässliche Datenerfassung. Eine Softwarelösung für diesen kritischen Bereich muss einfach zu bedienen sein, flexibel einsetzbar und sicher.



Einfach

Die übersichtliche Oberfläche, eine Symbolleiste für häufig verwendete Funktionen und die ausführliche Online-Hilfe machen das

System ausgesprochen benutzerfreundlich. Das funktionsorientiert gegliederte Menü erlaubt Auswertungen nach Nebenstellen, Organisationseinheiten, Projekten, Rufnummern, Carriern und Wählleitungen. Zur papierlosen Weiterverarbeitung lässt sich jede Analyse in eine Datei ausgeben. Spezielle Vorkenntnisse sind nicht erforderlich.

Flexibel

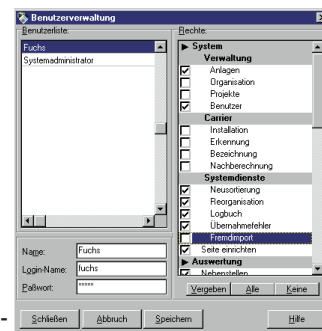
Der wichtigste Ansatzpunkt für präzises Controlling ist die Zuordnung der Kommunikationskosten



innerhalb des Unternehmens auf die einzelnen Kostenstellen oder Profitcenter. PhoneStat passt sich der Organisationsstruktur Ihres Unternehmens an und ordnet die anfallenden Verbindungen zu. Vorkonfigurierte und parametrierbare Filter erlauben eine detaillierte Suche und Analyse, etwa nach Privat- und Dienstgesprächen, kommenden und gehenden Verbindungen sowie besonders teuren oder langen Gesprächen.

Sicher

Die aufgabenorientiert vergebenen Zugangsrechte sind passwortgeschützt. Über ein integriertes Logbuch gibt PhoneStat zudem Aufschluss, wer zu welchem Zeitpunkt mit dem System gearbeitet hat. Archivfunktionen erlauben eine Datensicherung auf einem beliebigen Datenträger. Die Einhaltung der Datenschutzbestimmungen garantieren Standardfunktionen wie etwa die Unterdrückung von Zielrufnummern in den Analysen.



Branchen- und funktionspezifische Erweiterungen

Beherbergungsbetriebe

In Hotels, Heimen und Kliniken werden besondere Anforderungen an die Abrechnung von Kommunikationsdiensten gestellt. Leistungsmerkmale wie Check-In / Check-Out-Funktion mit Berechtigungsumschaltung der Nebenstelle, Vorkasse / Kreditlimit, Gäste-/ Bewohner-/ Patientenverwaltung, Abrechnung sonstiger Leistungen u.v.m. stellen hier einen reibungslosen Ablauf sicher.

Steuerkanzleien und Anwaltssozietäten

Diese Betriebe wickeln die Beratung ihrer Mandanten zu einem Gutteil telefonisch ab. Eine einwandfreie Auslagen- und Zeithonorarberechnung nach Mandant oder Aktennummer ist mit einem ganz erheblichen Verwaltungsaufwand verbunden. PhoneStat gewährleistet einen beleglosen Datenfluss zu gängigen Softwarelösungen dieser Branche.

Öffentliche Verwaltungen

In diesem Bereich regeln die Dienstanschlussvorschriften die Abrechnung von Dienst- und Privatgesprächen. Ein spezielles Datenhandling, angepasste Auswertungen und eine Stichprobenfunktion garantieren einen gesetzeskonformen Betrieb der Anwendung.

Kommunikationsqualität

Unbeantwortete Kundenanrufe, Reaktionszeiten der Hotline, Stoßzeiten im Vertrieb, die teuersten und längsten Gespräche - wenn es hier nicht stimmt, kann viel Umsatz verlorengehen. Diese Erweiterung ermöglicht Ihnen eine umfassende Analyse dieser Aspekte mit Hilfe von zusätzlichen Tabellen, Grafiken und TopTen-Listen.

Internet

Wenn die TK-Anlage als Gateway ins Internet benutzt wird, kann PhoneStat auch hier detailliert darstellen, wer, wann, wohin gesurft ist und welche Datenmengen dabei übertragen wurden.

Mobilfunk

Wenn die Mobilfunkverbindungen der Mitarbeiter ebenfalls in den Auswertungen Berücksichtigung finden sollen, können diese über den elektronischen Verbindungsnachweis (EVN) eingelesen und ausgewertet werden.



PhoneStat Advanced

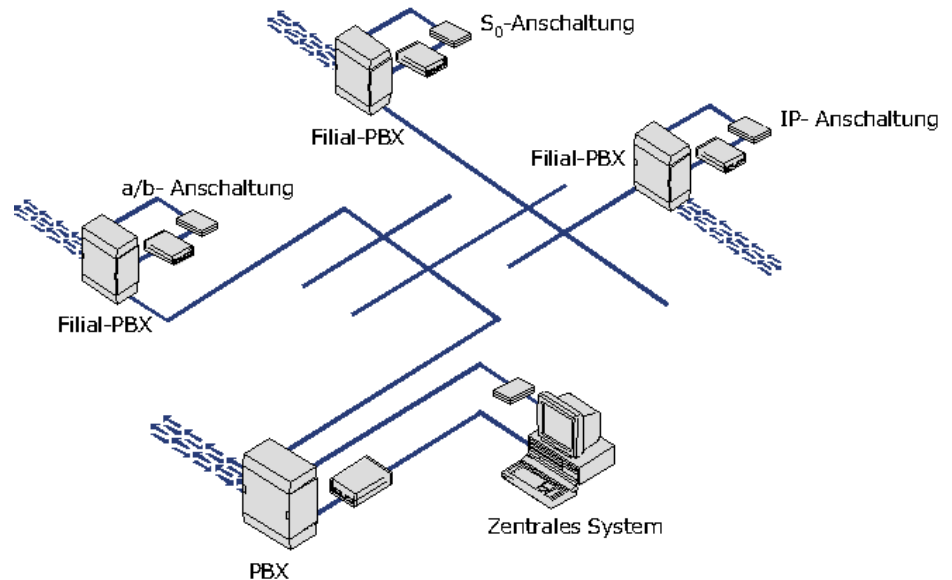
Fit für alle Szenarien

PhoneStat richtet sich bei der Integration ganz nach Ihnen und Ihrer Systemumgebung. Die Daten können entweder über die V.24-Schnittstelle Ihrer TK-Anlage, zwischengespeichert durch einen intelligenten Controller, in Ihre PC-Umgebung gelangen oder direkt über eine IP-Schnittstelle der TK-Anlage ins LAN.

Auch die zentrale Verwaltung mehrerer Standorte mit einer homogenen, oder oftmals auch heterogenen, TK-Anlagentechnik ist kein Problem. Ein PC in der Zentrale wird mit der PhoneStat Software ausgestattet.

Nach vordefiniertem Zeitplan oder auf Knopfdruck ruft er die Daten der Filialen per Datenfernübertragung zur zentralen Auswertung ab und zwar wahlweise analog, digital oder auch über Ihr IP-Netz (siehe Abb.). Der Personalaufwand und die nötige Hardwareausstattung bleiben so auf ein Minimum reduziert.

Die Anwendung passt sich auch hier der Organisationsstruktur Ihres Unternehmens an. Standortunabhängig und anlagenneutral.



PC-Voraussetzungen

- Windows XP Professional, Windows 2000 Professional/Server, Windows NT 4 ab SP 5, Windows 98SE
- Prozessor Pentium II oder größer
- freier Arbeitsspeicher min. 64 MB
- Serielle bzw. parallele Schnittstelle
- CD-ROM Laufwerk
- Netzwerkkarte (bei LAN-Anbindung)
- Netzwerkfähig unter Novell-/Windows-NT-4-/Windows 2000-Server-Netzwerken