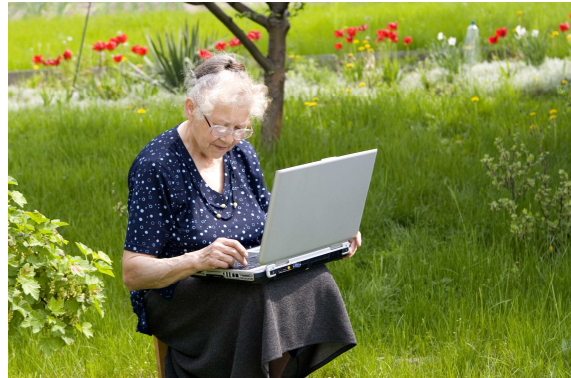


Hospix als Lösung für Seniorenresidenzen? - Na klar!

Bisher war das klassische Call-Accounting die bekannteste und meist verkaufte Lösung im HealthCare-Bereich. Wir fragen uns, warum eigentlich?

Denn moderne Seniorenresidenzen brauchen mehr als ein Telefonabrechnungstool. Mit Hospix, in der Hotellerie bereits bestens bewährt, steht nun auch Seniorenresidenzen eine zeitgemäße Technik zur Verfügung, die den wachsenden Anforderungen von Betreibern und Bewohnern Rechnung trägt.



Anforderungsprofil

Immer mehr Pflegeheime bieten neben der klassischen vollstationären Pflege für Senioren weitere Pflegevarianten an. Dies führt zu einer ähnlichen Situation wie im Hotel. Der Bewohner checkt ein und verlässt nach ein bis vier Wochen wieder das Haus. Dies verlangt eine Lösung, die mehr kann als Telefonkostenabrechnung: Hospix Open.

- Bei der Kurzzeitpflege z.B. wird ein pflegebedürftiger Mensch (z.B. nach einem Unfall) für einen begrenzten Zeitraum (28 Tage) stationär in einem Pflege- oder Seniorenheim aufgenommen.
- Um zu verhindern dass ein pflegender Angehöriger durch den Stress selbst physisch oder psychisch erkrankt, gibt es die sogenannte Verhinderungspflege (28 Tage pro Kalenderjahr).
- Außerdem besteht mittlerweile die Möglichkeit in Pflegeheimen für ein paar Tage auf Probe zu wohnen.

Leistungsmerkmale

Zusätzlich zu Grundleistungen von Hospix, wie z.B. ein garantiert wirtschaftlicher Ausbau des Dienstangebotes durch bedarfsgerechte

Lösungspakete, eine diskrete Installation ohne den Alltag und die Bewohner zu beeinträchtigen oder einer kurzen Amortisationszeit, gilt Hospix als individuelle Kommunikationslösung für Seniorenresidenzen:

- Simple und prompte CheckIn/CheckOut-Funktion, die dem Pflegepersonal mehr Zeit für das Wesentliche, dem Bewohner lässt.
- Durch die vorhandene Mehrfachberechtigungsumschaltung lässt sich jedes Zimmer, jeder Gast und jede Pflegestufe individualisieren. Das heißt konkret, dass am Front-Desk z.B. definiert werden kann welches Zimmer bzw. Telefon welchen Berechtigungsstatus zugeschrieben bekommt (ausschließlich externe Telefonate, interne Telefonate, eingehende Anrufe oder Vollberechtigung).
- Außerdem ist eine Anruferauthentifizierung möglich. Betätigt der Gast/Bewohner den Alarmknopf, kann das Pflegepersonal im Notfall schnellstmöglich zum entsprechenden Zimmer dirigiert werden.
- Ein Internetzugang wird von den Senioren zunehmend gewünscht. Mit Hospix können auch diese Kommunikationskosten ermittelt und abgerechnet werden.

MSI Solutions GmbH
Geisenhausenerstrasse 17
81379 München

Tel.: +49 (89) 74 85 64 - 23
Fax: +49 (89) 74 85 64 - 33
Internet: www.msi-telesolutions.com
E-Mail: sales.msi@msi-telesolutions.com

Um mehr zu erfahren oder bei Fragen rund ums Thema Call-Accounting und HealthCare, gezielt zu Hospix Open oder unseren Schulungen, besuchen Sie unsere Website www.msi-telesolutions.com. Gerne stehen wir Ihnen hierzu aber auch persönlich zur Verfügung.