

# Octopus Accounting G5

## Call Accounting- System zur Analyse des Kommunikationsverkehrs.

Octopus Accounting G5 bietet einen komfortablen Überblick über das gesamte Kommunikationsverhalten. Durch die Vielzahl der Auswertungsmöglichkeiten ist neben der Analyse der Daten auch die verursachergerechte Zuordnung innerhalb der Organisation möglich. Es gibt umfangreiche Filtermöglichkeiten wie gehend/kommend, privat, nach Projekt und andere.

Der integrierte Reportgenerator ermöglicht die Festlegung periodisch wiederkehrender Auswertungen. Dabei stehen verschiedenste Auswertungsziele zur Verfügung, wie z.B. PDF-Datei per E-Mail.

Telefonate auf Sammelnummern oder Rufgruppen lassen sich einfach auswerten.

Ebenfalls können die Kommunikationskosten intern weiterbelastet bzw. aufgeteilt (Abteilungen, Kostenstellen usw.) oder auch extern verrechnet werden.

Octopus Accounting ist geeignet, den Missbrauch von Kommunikationsmitteln aufzudecken.

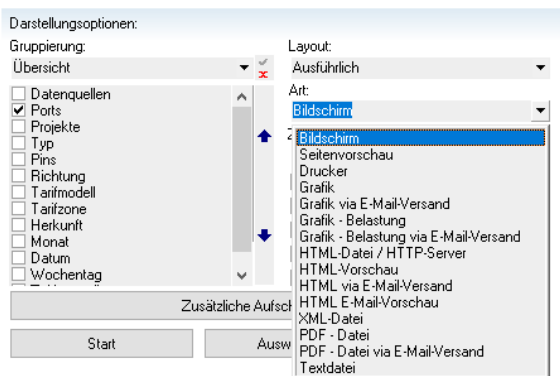
Die integrierte Datenbank-Server-Software und die enthaltenen Tarif Tabellen vereinfachen die Installation.

## Grundfunktionen

### Klassisches Accounting

Die Auswertungen der Kommunikationsdaten kann mit Octopus Accounting G5 nach verschiedenen Kriterien gestaltet werden:

- Teilnehmer / Nebenstelle
- Organisation (Abteilung, Kostenstelle etc.)
- Netzzugang
- Projekte
- PIN's
- Rufnummern
- Tarifmodell



Jede Auswertung ist als Detail-, Summenansicht oder Graphik darstellbar.

Dazu können folgende Filter eingesetzt werden:

- Zeitraum (Monat / Tag / Stunde / Minute)
- Richtung (kommend / gehend)
- Dienst- oder Privatgespräch
- Betrags- oder Zeitschwelle

### Analysefunktionen

Bei entsprechender Einrichtung der Telefonanlage können mit Octopus Accounting G5 Auswertungen erzeugt werden, die zur Analyse des Kommunikationsverkehrs herangezogen werden können, wie z.B.:

- durchschnittliche Wartezeit für Anrufer
- Auslastung der Mitarbeiter im Tagesverlauf
- Reaktionszeiten
- unbeantwortete Anrufe
- Belastungskurven für Nebenstellen oder Leitungen

### Neuigkeiten 2020

- Bedienoberfläche
- erweiterte Layout-Möglichkeiten
- verbessertes Handling von großen Datenmengen
- erweiterte Gruppierungsmöglichkeiten
- Prof/Web/CS integriert

### Erlösgestaltung bei Verrechnung

Für die Weiterverrechnung der Nutzungsdaten an Kunden, Mandanten, Projekte oder Mitarbeiter können verschiedene Parameter gesetzt werden:

- Basispreis (z.B. pro Tag / Monat)
- Aufschläge je Minute (Gespräch)

### Datenschutz

Zur Sicherstellung des Datenschutzes können Rufnummern bzw. -teile variabel ausgeblendet werden.

Für die Erstellung von Auswertungen werden den jeweiligen Benutzern bzw. Benutzergruppen aufgabenorientierte Rechte zugewiesen.

- lesend
- lesend / schreibend

Die Benutzerrechteverwaltung von Octopus Accounting G5 erlaubt es Benutzergruppen individuell zu konfigurieren. Diesen Gruppen (z.B. Buchhaltung) können Rechte sehr genau vergeben werden. Der Zugang erfolgt passwortgeschützt. (optional zweites Passwort).

Berechtigungen können unbegrenzt durch Name / Passwort-Kombination individuell freigeschalten werden. Jeder An- und Abmeldevorgang wird in einem Logbuch protokolliert.

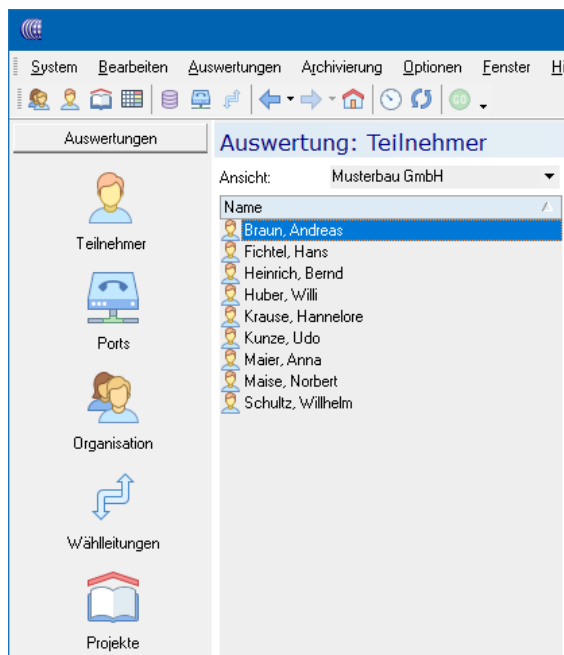
### Tariftabellen

In der Basissoftware sind Tariftabellen nahezu aller Netzanbieter enthalten. Damit werden die verursachten Kosten automatisch nach Carrier-Preisen berechnet.

Der Download der Tarifdaten kann auf der Website oder direkt über die Applikation erfolgen.

### Bedienoberfläche

Für die einfache Bedienung stehen einzelne Menüs und Funktionen über ein Drop-Down-Menü zur Verfügung.



Die übersichtliche Bedienoberfläche wird durch eine Schnell-Zugriffs-Leiste unterstützt.

### Integrierte Prof / Web Funktionen

Octopus Accounting G5 bietet komfortable und zeitsparende Funktionen. Der Reportgenerator erstellt die vordefinierten Auswertungen zeitgesteuert (z.B. monatlich) und stellt sie dem Benutzer automatisch bereit.

- **Festlegung von Reports** nach individuellen Anforderungen des Anwenders
- **vordefinierte Reports** können über einen Webbrowser eingesehen werden
- **Layout-Gestaltung** ist durch den Benutzer frei festzulegen und speicherbar
- **Zeitintervalle** können zur automatischen Ausgabe von Auswertungen festgelegt werden (z.B. monatlich)
- **E-Mail-Versand** bietet die verwaltungsarme Bereitstellung der Auswertungen

- 5 Ebenen sind zur Abbildung komplexer Organisationsstrukturen einzurichten
- Ausgabe-Formate z.B. als XML-Datei

Die einzelnen Auswertungen werden automatisch den jeweiligen Empfängern per E-Mail zugesandt, oder als HTML / XML-Dokument zur Weiterverarbeitung abgelegt.

### Erweiterung Client-Server

Die Auswertung der Kommunikationsdaten von mehreren Arbeitsplätzen im Netz wird mit der Client-Server-Lizenz freigeschaltet. Für den Datenzugang und Auswertungsmöglichkeiten wird das System durch den mitgelieferten SQL-Server erweitert.

### Lizenerweiterungen (optional)

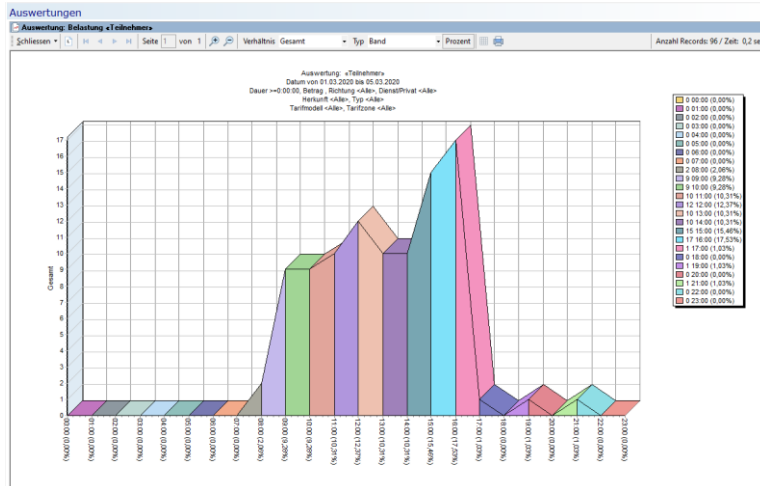
#### Nebenstellen-Erweiterung

Octopus Accounting G5 ist entsprechend der Ausbaustufe des Telefonsystems und der Anzahl der Teilnehmer flexibel durch zusätzliche Lizenzen erweiterbar. Hierzu stehen Lizenzpakete für weitere 10, 50 und 100 Nebenstellen zur Vermarktung.

#### OpenScope Manager zur Datenübernahme

Bei Installationen mit OpenScope 4000 Systemen ist die Organisationsstruktur im OpenScope Manager abgebildet. Zur Aktualisierung der Teilnehmer in Octopus Accounting G5 kann die Übernahme der Daten aus dem OpenScope Manager automatisiert werden.

Beispiel für eine tabellarische Auswertung



Beispiel für eine Belastungsauswertung



Technische Daten

**PBX-Systemvoraussetzungen**

Octopus Accounting G5 ist für die Auswertung des Kommunikationsverkehrs von TK-Systemen verschiedener Hersteller geeignet, mit Datenaustausch über das LAN-Interface. Der Leistungsumfang kann je nach PBX-System variieren.

**Freigegebene PBX-Systeme zur Anschaltung über LAN-Interface**

- Octopus F X
- Octopus F 900 / OpenScape 4000 (Projektgeschäft)
- Octopus Netphone Applikationslösung

**Servervoraussetzungen**

- Virtuelle Maschine mit VMware oder MS Hyper-V
- SW-Schutzmodul muss im Gastsystem verfügbar sein

**oder**

- Server ≥ 2 GHz // ≥ 4 GB
- Netzwerkkarte, ein freier USB-Port
- Monitor mit mind. 1024 x 768

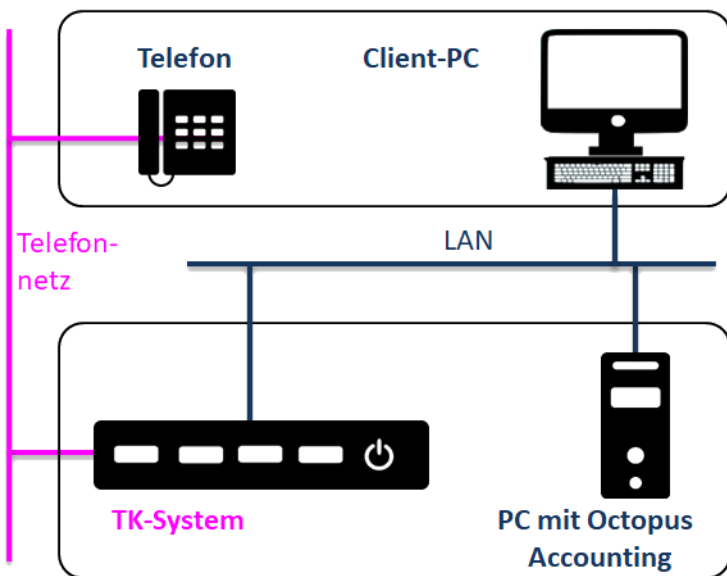
**Betriebsoptionen**

- im LAN mit Client / Server Betrieb
- im WAN mit Remotezugriff

**Betriebssysteme**

- MS Windows 10 Pro
- MS Windows 11
- MS Windows Server 2016
- MS Windows Server 2019
- MS Windows Server 2022

Um mehr zu erfahren, besuchen Sie unsere Website [www.msi-telesolutions.com](http://www.msi-telesolutions.com). Gerne stehen wir Ihnen auch telefonisch zur Verfügung.



BAYOOSOFT GmbH  
 Aidenbachstr. 54  
 81379 München

Tel.: +49 (89) 74 85 64 - 23  
 Fax: +49 (89) 74 85 64 - 33  
 Internet: [www.msi-telesolutions.com](http://www.msi-telesolutions.com)  
 E-Mail: [vertrieb@msi-telesolutions.com](mailto:vertrieb@msi-telesolutions.com)