

Hospix Open 3

Management-System für Kommunikationsdienste in Hotels und Beherbergungsbetrieben, die ein FrontOffice-System (PMS) einsetzen.

Hospix Open 3 ist die Lösung zur Unterstützung eines wirtschaftlichen Betriebes von Kommunikationseinrichtungen. Zu den Grundfunktionen gehören:

- duales Billing-System zur effizienten Erfassung und Abrechnung von Kommunikationskosten für Telefon und Internet *
- Management Reports als Controlling-Instrument und zur Darstellung des Kommunikationsverkehrs für alle Nebenstellen
- komfortable Service-Funktionen mit einem bedarfsgerechten Leistungsangebot für höchste Kundenzufriedenheit.

Mit der integrierten Schnittstelle Hospix Connect wird der Datenaustausch zwischen Hospix Open 3 und FrontOffice-Systemen (PMS) ermöglicht.

Hospix Open 3 ist über Lizenzen für jeden Ausbau erweiterbar und bietet über optionale Funktions-Server bedarfsgerechten Leistungskomfort.

* mit Erweiterung Hospix IGS



Leistungsmerkmale

Duales Billing System

Hospix Open 3 ist die Lösung zur Steuerung von Kommunikationsdiensten.

Mit der Anmeldung des Gastes im System wird die Zugangsberechtigung zu Telefon- und Internet-Diensten* freigeschaltet.

Telefonverbindungsdaten werden auf Basis von Tarifabellen der Netzanbieter aufbereitet. Die Berechnung der Telefonkosten erfolgt rechtskonform nach der Preisangabenverordnung (PangV § 7) in Minutenpreisen. Diese Verbindungskosten können mit verschiedenen Aufschlägen belegt werden.

Auf der Internetseite von MSI stehen Downloads zur Aktualisierung der Tarifabellen zur Verfügung.

Neuigkeiten 2020

- modernisierte Bedienoberfläche
- erweiterte Anzeige-/Layout-Möglichkeiten
- optimierte Bearbeitung großer Datenmengen
- kompatibel zu neuen TK-Anlagen und Betriebssystemen

Hospix Open 3 erfasst die Gesprächsdaten. Die Verrechnung der Telefonkosten erfolgt nach den eingerichteten Tarifmodellen für alle Zimmer.

Als Basis ist der Hoteltarif MSI in der Software hinterlegt, der nach individuellen Vorgaben des Hoteliers variiert werden kann.

Für die Internetnutzung können u.a. Minuten-, Stunden- oder Flatpreise festgelegt werden.

Beide Dienste können auch als Gesamtangebot in einer „Fair-Flat“ kombiniert werden. Zur Kostenverrechnung können die Daten über eine Schnittstelle an FrontOffice-Systeme (PMS) zur Weiterverarbeitung übergeben werden.

Management-Reports

Für effizientes Controlling stehen verschiedene Management-Reports zur Verfügung.

Auswertung der Kommunikationsdaten z.B. nach:

- Erreichbarkeit, z.B. Klingeldauer an der Rezeption, der Vermittlung etc.
- Privatgespräche der Mitarbeiter
- Auslastung der Leitungen
- Kosten/Ertrag der Einzelverbindungen

Standard Leistungsmerkmale

- **Gastanmeldung**
CheckIn/CheckOut mit Steuerung des Telefon-Systems und der Mailbox-Einrichtung*
- **Gruppen-CheckIn/CheckOut**
für die schnelle Einbuchung großer Gästegruppen
- **Berechtigungsumschaltung**
Freigabe der Kommunikationsberechtigung für Gast-Telefon, Gast-Internet**
- **Tarif-Gestaltung**
flexible Preisberechnung
- **Rechnungsdruck**
mit Kontrollmöglichkeit über Zwischenrechnung
- **Namenseintrag**
zur Anruferidentifizierung am FrontDesk (nur am Display-Telefon)
- **Komfort-Weckruf***
sprachgestützter Weckruf
- **Zimmerstatus**
kann über das Zimmertelefon verändert werden, auch sprachgeführt. *

Die Verfügbarkeit dieser Leistungsmerkmale ist abhängig von der TK-Anlage.

Kostenabrechnung

Mit Hospix Open 3 kann die Verrechnung der Kosten nach den eingerichteten Tarifmodellen für Telefon und Internet eingerichtet werden.

- Automatische Berechnung der Verbindungskosten
- Abrechnung mit variablen Faktoren und Aufschlägen
- erlösneutrale Weiterverrechnung intern
- Verrechnung getrennt nach dienstlich und privat bei Personal und Verwaltung
- Gastabrechnung
 - periodisch
 - mit Kostenlimits
 - gegen Vorkasse
- Tarifaktualisierung via Internet

* mit Erweiterung Hospix VSS

** mit Erweiterung Hospix IGS

Client / Server - Betrieb

Die Erstellung von Auswertungen an mehreren Arbeitsplätzen erfolgt auch im Client / Server-Betrieb. Das Controlling und die Berechtigungen aller Teilnehmer können so zentral gesteuert werden.

FrontOffice-Systeme (PMS)-Integration

Hospix Open 3 verfügt standardmäßig über eine Schnittstelle zum FrontOffice-System (PMS), das alle Funktionen über den CheckIn/CheckOut steuert.

Hospix Open 3 benötigt nur **EINE** Schnittstelle zum PMS zur Abrechnung von Telefon- **UND** Internetdiensten und zur Abwicklung der Voice-Dienste*.

Die Verkehrsdaten werden dann zur Erstellung der Gesamtrechnung für den Gast automatisch in das Hotel-System übertragen.

Anschaltung an FrontOffice-Systeme (PMS)

Hospix Open 3 unterstützt alle bedeutenden FrontOffice-Systeme wie z.B.:

- Oracle (Opera Fidelio)
- Protel
- Hotline
- und ca. 25 weitere, die Sie unter

www.msi-telesolutions.com/de/hospixconnect.php

finden.

Sprachauswahl bei der Bedienoberfläche

Hospix Open 3 verfügt über mehrere Sprachen für eine komfortable Bedienung. Die Auswahl wird zum einen bei der Konfiguration eingestellt und kann auch vom jeweiligen Benutzer geändert werden. Aktuell stehen folgende Sprachen zur Verfügung:

- Deutsch
- Englisch
- Französisch
- Italienisch
- Russisch

Weitere Sprachen können nach Absprache mit MSI implementiert werden.

Die Hilfe-Funktionen bedienen sich aus demselben Sprachvorrat.

Funktionale Erweiterungen

Hospix Open 3 ist die Basis-Software zur Anschaltung weiterer System-Komponenten:

Hospix VoiceServices SIP (VSS)

Mit der Erweiterung Hospix VSS stehen die folgenden sprachbasierten Leistungsmerkmale zur Verfügung:

1. Einmal für alle Zimmer zu lizenzieren:
 - **Komfort-Wecken für den Gast**
sprachgeführte Einrichtung und Durchführung von Weckrufen über das Zimmertelefon in der Gastsprache oder über die Rezeption.
 - **VoiceServices für den Hotelbetrieb**
sprachgeführte Erfassung des Zimmerstatus und der Minibar-Entnahme mit Berechtigungsprüfung
2. Optional, einmal für alle Zimmer zu lizenzieren:
 - **Gäste-Mailbox**
Für den Gast steht eine individuelle Sprachbox zur Verfügung
Message Waiting Indication (MWI)
Nachrichten können dem Gast über eine Leuchtanzeige bzw. Display angezeigt werden.

Automatische Vermittlung

Externe Anrufe in nicht belegten Zimmern werden automatisch zur Rezeption vermittelt. Bei belegten Zimmern werden nicht angenommene Rufe an die ggf. eingerichtete Mailbox, die Rezeption oder einen definierten Platz weitergeleitet. Dies gilt auch für den Besetztfall.

Hospix InternetGatewayServices (IGS)

Das Lösungspaket besteht aus einem InternetGatewayServices ohne Hardware als virtuelle Maschine. Hospix IGS unterstützt alle gängigen Netzwerke mit folgenden Funktionen:

- **Internet-Zugangssteuerung**
Freischaltung des Internet-Zugangs für den Gast über PIN-Ausgabe, gleichzeitiger Internet-Zugang via Notebook, Smartphone, Tablet mit Gast-PIN.
- **PIN-Vergabe**
Mit der PIN ist eine Zuordnung der Internet-Nutzung zu dem Gast sichergestellt
- **Login Screen**
bietet über den Internet-Browser den standardisierten Zugang
- **Nutzungsabrechnung**
erst mit dem Login werden Daten zur Kostenabrechnung übertragen
- **Netzwerktrennung (Security)**
Trennung des IP-Netzes in Gästebereich und Verwaltungsbereich zum Schutz vor gegenseitiger Einsicht
- **Protokollierung**
Erfassung der Internetnutzung der Gäste. Bei der abrechnungsrelevanten Internetsitzung wird nach den Kriterien Zimmer, Beginnzeit, Dauer und Datenmenge aufgezeichnet.

Hospix Call Accounting (CA)

für die Verwaltung - kann auch die einfache Hospix CA-Lizenz mit reduziertem Funktionsumfang eingesetzt werden. Die Berechtigumschaltung durch CheckIn/CheckOut ist darin nicht enthalten.

Die flexible Kombination der Zimmer- und Call Accounting-Lizenzen in einem Hospix Open 3 System garantiert eine kundenoptimierte Lösung.

PBX-Vernetzung

Für Kundenlösungen mit mehreren Telefon-Systemen ermöglicht die PBX-Erweiterung eine zentrale Kostenerfassung aller im LAN erreichbaren Systeme, unabhängig vom Standort.

Hospix Open 3 erfasst auch Kommunikationsdaten verschiedener PBX-Systeme.

Technische Voraussetzungen

Anforderungen an das Telefon-System

Hospix Open 3 bietet für Systeme der folgenden Hersteller den optimalen Leistungsumfang und benötigt lediglich eine LAN-Schnittstelle mit den entsprechenden Baugruppen und Lizenzen im Telefon-System:

Es können Systeme folgender **Hersteller** angeschaltet werden:

- Alcatel-Lucent
- Ansel
- Auerswald
- Avaya
- Cisco
- innovaphone
- Mitel
- NEC
- Panasonic
- Unify

Siehe auch:

www.msi-telesolutions.com/de/hospixconnect.php

Servervoraussetzungen

- Virtuelle Maschine mit VMware oder MS Hyper-V
- SW-Schutzmodul muss im Gastsystem verfügbar sein

oder

- Server ≥ 2 GHz // ≥ 4 GB
- Netzwerkkarte, ein freier USB-Port
- Monitor mit mind. 1024 x 768

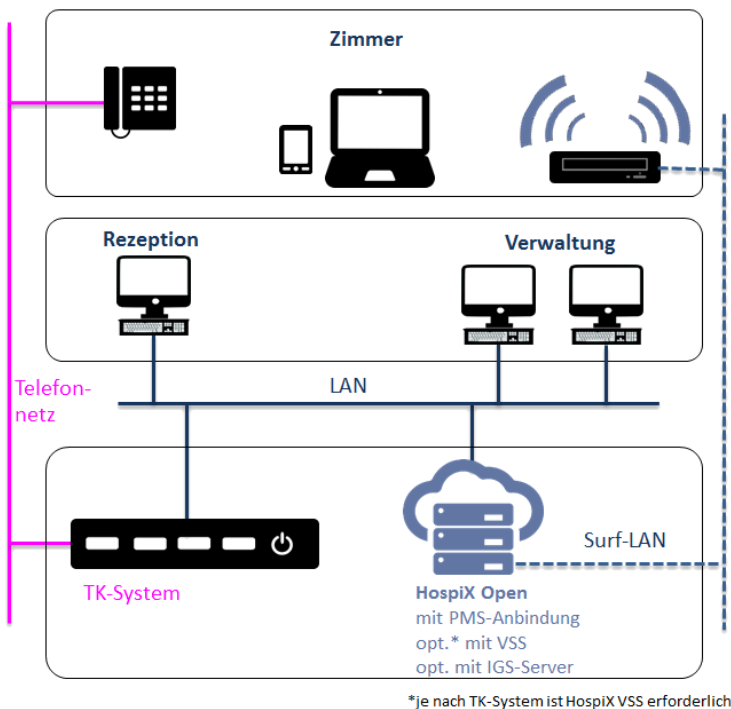
Betriebsoptionen

- im LAN mit Client / Server Betrieb
- im WAN mit Remotezugriff

Betriebssysteme

- MS Windows 10 Pro
- MS Windows 11
- MS Windows Server 2016
- MS Windows Server 2019
- MS Windows Server 2022

Um mehr zu erfahren, besuchen Sie unsere Website www.msi-telesolutions.com. Gerne stehen wir Ihnen auch telefonisch zur Verfügung.



BAYOOSOFT GmbH
Aidenbachstr. 54
81379 München

Tel.: +49 (89) 74 85 64 - 23
Internet: www.msi-telesolutions.com
E-Mail: vertrieb@msi-telesolutions.com